

2 MEHRFAMILIENHÄUSER „BUECHRING“,

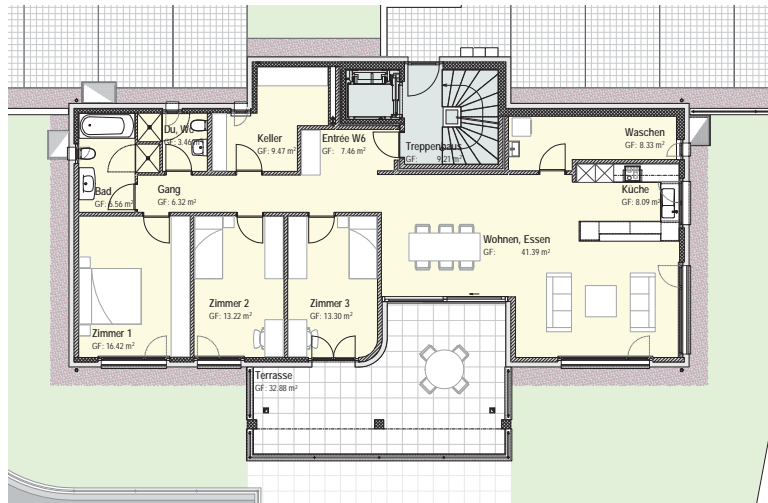


Schöner Wohnen in Hölstein

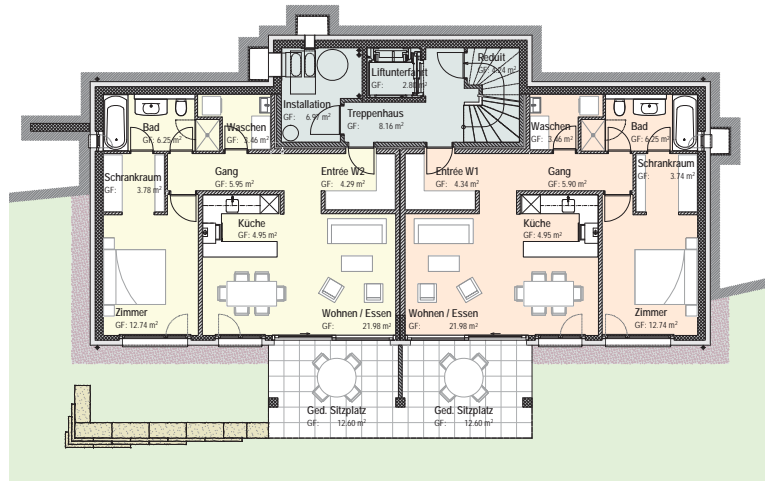
In Hölstein finden Sie die ländliche Ruhe. An einer der schönsten Lagen, am Südhang, mit freiem Blick in die Jurahöhen, vermieten wir 7 exklusive Wohnungen. Attraktive Grundrisse, alles auf einem Boden, gehobener Standard, von der Tiefgarage mit dem Lift erschlossen (rollstuhlgängig). Erleben Sie was schöner Wohnen bedeutet. Jede Wohnung verfügt über eine grosse offene Küche, modernste sanitäre Anlagen (WC, Dusche, Bad), sowie einen eigenen Waschraum mit Wäschetrockner. Auf dem grosszügig, teilweise gedeckten Balkon, können Sie von morgens bis abends die Sonne geniessen. Die Liegenschaft befindet sich 10 Fussminuten von der Haltstelle der Waldenburger Bahn entfernt. Schule und Einkaufsmöglichkeiten sind ganz in der Nähe. Gute Verkehrsverbindungen sichern den Anschluss und Sie sind rasch in der Stadt.



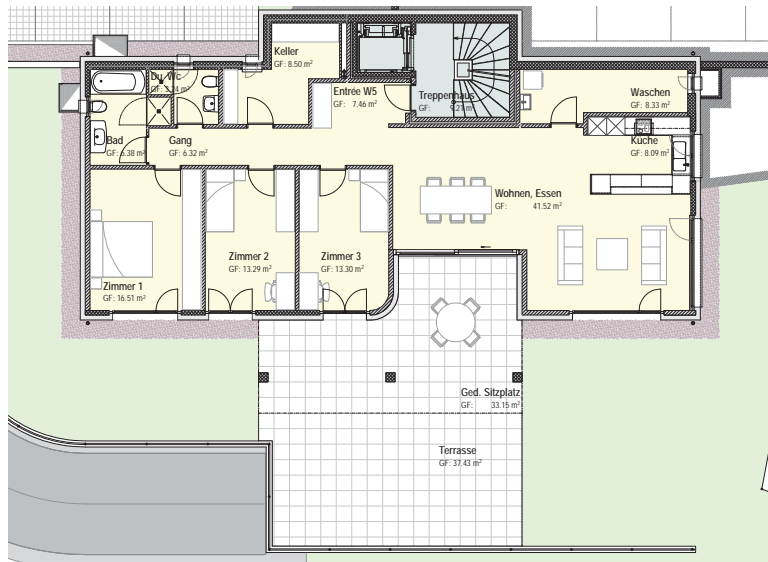
2 MEHRFAMILIENHÄUSER „BUECHRING“



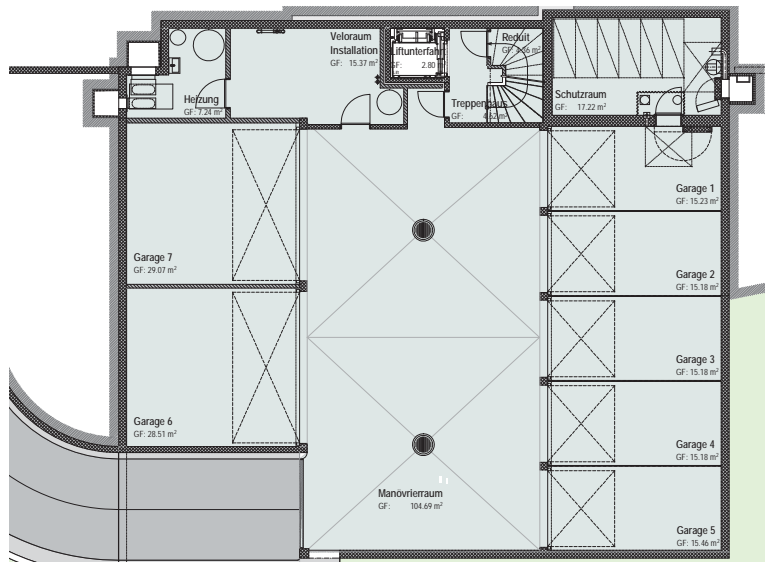
ERDGESCHOSS HAUS 1+2
4½ Zimmer Etagenwohnung 134m²
mit Balkon je 33m²



SOCKELGESCHOSS HAUS 2
2x 2½ Zimmer Etagenwohnung 63m²
mit ged. Sitzplatz + Garten 13m²

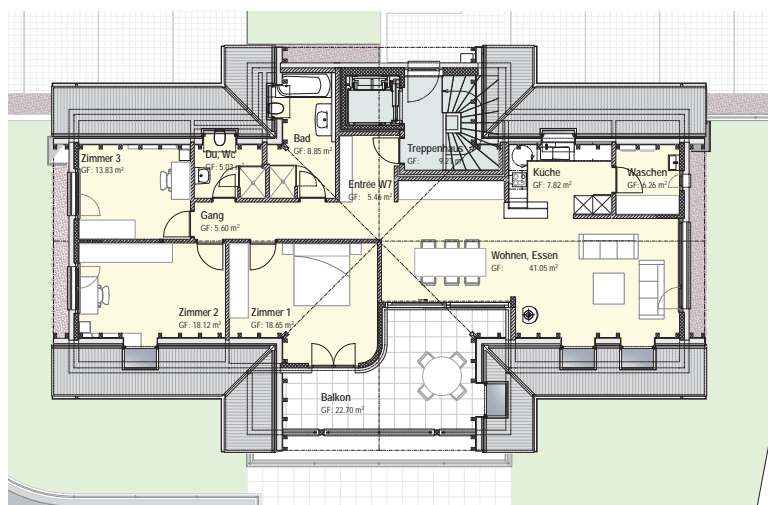


SOCKELGESCHOSS HAUS 1
4½ Zimmer Etagenwohnung 130m²
mit ged. Sitzplatz + Garten 179m²



UNTERGESCHOSS
Garagen, Installations-
sowie Abwartsraum

UMGEBUNG
6x Autoabstellplätze
3x Besucherparkplätze



DACHGESCHOSS HAUS 1+2
4½ Zimmerwohnung 130m²
mit Balkon 23m²

Wohnungen				Fixkosten	Nebenkosten	
Wohnung	SG	Haus 2	W1	2 ½	Fr./Mt.1180.--	Fr./Mt.143.--
Wohnung	SG	Haus 2	W2	2 ½	Fr./Mt.1180.--	Fr./Mt.143.--
Wohnung	EG	Haus 2	W3	4 ½	Fr./Mt.1980.--	Fr./Mt.299.--
Wohnung	DG	Haus 2	W4	4 ½	Fr./Mt.1950.--	Fr./Mt.295.--
Wohnung	SG	Haus 1	W5	4 ½	Fr./Mt.1980.--	Fr./Mt.301.--
Wohnung	EG	Haus 1	W6	4 ½	Fr./Mt.1980.--	Fr./Mt.303.--
Wohnung	DG	Haus 1	W7	4 ½	Fr./Mt.1950.--	Fr./Mt.295.--

Garagenboxen		Fix	Nk.	Garagen		Fix	Nk.		
Garage Nr.1	Fr./Mt.185.--/12.--	Doppelg.	Nr.6	Fr./Mt. 250.--/16.--	Garage Nr.2	Fr./Mt.135.--/ 9.--	Doppelg.	Nr.7	Fr./Mt. 250.--/16.--
Garage Nr.3	Fr./Mt.135.--/ 9.--				Garage Nr.4	Fr./Mt.135.--/ 9.--			
Garage Nr.5	Fr./Mt.135.--/ 9.--				Garage Nr.5	Fr./Mt.135.--/ 9.--			

Aussenabstellplätze					
Parkplatz	Nr.1	Fr./Mt. 40.--	Parkplatz	Nr.4	Fr./Mt. 40.--
Parkplatz	Nr.2	Fr./Mt. 40.--	Parkplatz	Nr.5	Fr./Mt. 40.--
Parkplatz	Nr.3	Fr./Mt. 40.--	Parkplatz	Nr.6	Fr./Mt. 40.--